

PARECER Nº 44/2024

REDAÇÃO FINAL DO PROJETO DE LEI Nº 13/2024

COMISSÃO DE LEGISLAÇÃO E JUSTIÇA E DE REDAÇÃO

RELATOR: VEREADOR GILMAR VENDEDOR

RELATÓRIO

De autoria do Prefeito, o projeto de lei em epígrafe, que “*dispõe sobre a expansão do perímetro urbano da sede do Município de Arinos, em consolidação ao perímetro já estabelecido na Lei Municipal nº 478, de 26 de setembro de 1989, e dá outras providências*”, foi aprovado sem a incidência de emendas.

Vem agora o projeto a esta Comissão, a fim de que, segundo a técnica legislativa, seja dada à matéria a forma adequada, nos termos do § 1º do art. 227 do Regimento Interno.

Em síntese, o relatório.

FUNDAMENTAÇÃO

Foi feita uma adequação no preâmbulo do projeto de lei a fim de obter a uniformização dos projetos aprovados nesta Casa.

No mais, o texto da proposição não apresenta nenhuma impropriedade técnica, erro material ou imperfeição gramatical, de tal modo que se passa à conclusão do presente parecer.

CONCLUSÃO

Assim sendo, opinamos por se dar à proposição a redação final a seguir redigida, que está de acordo com o aprovado.

Sala das Comissões, 22 de maio de 2024.

Vereador GILMAR VENDEDOR
Relator

REDAÇÃO FINAL DO PROJETO DE LEI Nº 13/2024

Dispõe sobre a expansão do perímetro urbano da sede do Município de Arinos, em consolidação ao perímetro já estabelecido na Lei Municipal nº 478, de 26 de setembro de 1989, e dá outras providências.

O PREFEITO DO MUNICÍPIO DE ARINOS, Estado de Minas Gerais, no uso da atribuição que lhe confere o artigo 85, inciso IV, da Lei Orgânica do Município, faz saber que a Câmara Municipal de Arinos aprova e ele, em seu nome, sanciona e promulga a seguinte Lei:

Art. 1º Fica o Chefe do Poder Executivo Municipal autorizado a expandir o perímetro urbano do Município de Arinos, visando ao desenvolvimento urbano, conforme estipulado no artigo seguinte desta Lei.

Art. 2º Por meio desta Lei, será acrescido ao perímetro urbano estabelecido na Lei Municipal nº 478, de 26 de setembro de 1989, as coordenadas e dimensões do novo marco, consolidando o perímetro urbano nas duas leis para todos os fins, conforme detalhado a seguir:

“Inicia-se a descrição deste perímetro no vértice PMA-M-0001, georreferenciado no Sistema Geodésico Brasileiro, DATUM - SIRGAS2000, MC-45°W, de coordenadas -15°53'49,698" S e -46°6'21,303" W; deste segue, com azimute de 114°56'35" por uma distância de 292,67m até o vértice PMA-M-0002, de coordenadas -15°53'53,760" S e -46°6'12,402" W; deste segue, com azimute de 105°25'50" por uma distância de 367,55m até o vértice PMA-M-0003, de coordenadas -15°53'57,003" S e -46°6'00,506" W; deste segue, com azimute de 160°37'20" por uma distância de 98,59m até o vértice PMA-M-0004, de coordenadas -15°54'00,035" S e -46°5'59,423" W; deste segue, com azimute de 169°42'44" por uma distância de 420,27m até o vértice PMA-M-0005, de coordenadas -15°54'13,504" S e -46°5'56,972" W; deste segue, com azimute de 269°22'01" por uma distância de 60,29m até o vértice PMA-M-0006, de coordenadas -15°54'13,515" S e -46°5'58,999" W; deste segue, com azimute de 267°37'34" por uma distância de 270,27m até o vértice PMA-M-0007, de coordenadas -15°54'13,833" S e -46°6'08,081" W; deste segue, com azimute de 267°37'24" por uma distância de 280,21m até o vértice PMA-M-0008, de coordenadas -15°54'14,163" S e -46°6'17,497" W; deste segue, com azimute de 262°04'55" por uma distância de 241,11m até o vértice PMA-M-0009, de coordenadas -15°54'15,203" S e -46°6'25,533" W; deste segue, com azimute de 254°01'58" por uma distância de 110,05m até o vértice PMA-M-0010, de coordenadas -15°54'16,170" S e -46°6'29,096" W; deste segue, com azimute de 239°11'07" por uma distância de 723,10m até o vértice PMA-M-0011, de

coordenadas -15°54'28,115" S e -46°6'50,044" W; deste segue, com azimuth de 346°46'51" por uma distância de 928,04m até o vértice PMA-M-0012, de coordenadas -15°53'58,681" S e -46°6'57,018" W; deste segue, com azimuth de 75°58'06" por uma distância de 592,81m até o vértice PMA-M-0013, de coordenadas -15°53'54,103" S e -46°6'37,655" W; deste segue, com azimuth 74°08'25" por uma distância de 504,79m até o vértice PMA-M-0001, ponto inicial da descrição deste perímetro de 4.889,75 m.”

Art. 3º As áreas abrangidas pelo perímetro urbano descrito no artigo 2º, após a individualização das unidades imobiliárias conforme a legislação municipal, servirão de base para a incidência do Imposto Predial e Territorial Urbano (IPTU), incluindo empreendimentos imobiliários (loteamentos), lotes vazios e ocupados conforme a legislação vigente.

Art. 4º Fica vedado o parcelamento de qualquer outra área para fins urbanos que não esteja incluída no perímetro descrito no artigo 2º desta Lei.

Art. 5º As unidades imobiliárias a serem individualizadas dentro do perímetro descrito no artigo 2º deverão atender à metragem mínima estabelecida na Lei nº 1.468, de 20 de maio de 2015, sob pena de não regularização fundiária.

Art. 6º Os loteamentos localizados dentro do perímetro abrangido por esta Lei deverão apresentar um plano de ocupação que inclua áreas destinadas ao aparelhamento público, tais como postos de saúde, escolas, praças, calçamento, entre outros.

Art. 7º As coordenadas e dimensões fixadas na Lei Municipal nº 478, de 1989, serão incorporadas ao novo marco geográfico do perímetro urbano expandido, sem revogação, mas sim como parte integrante da expansão.

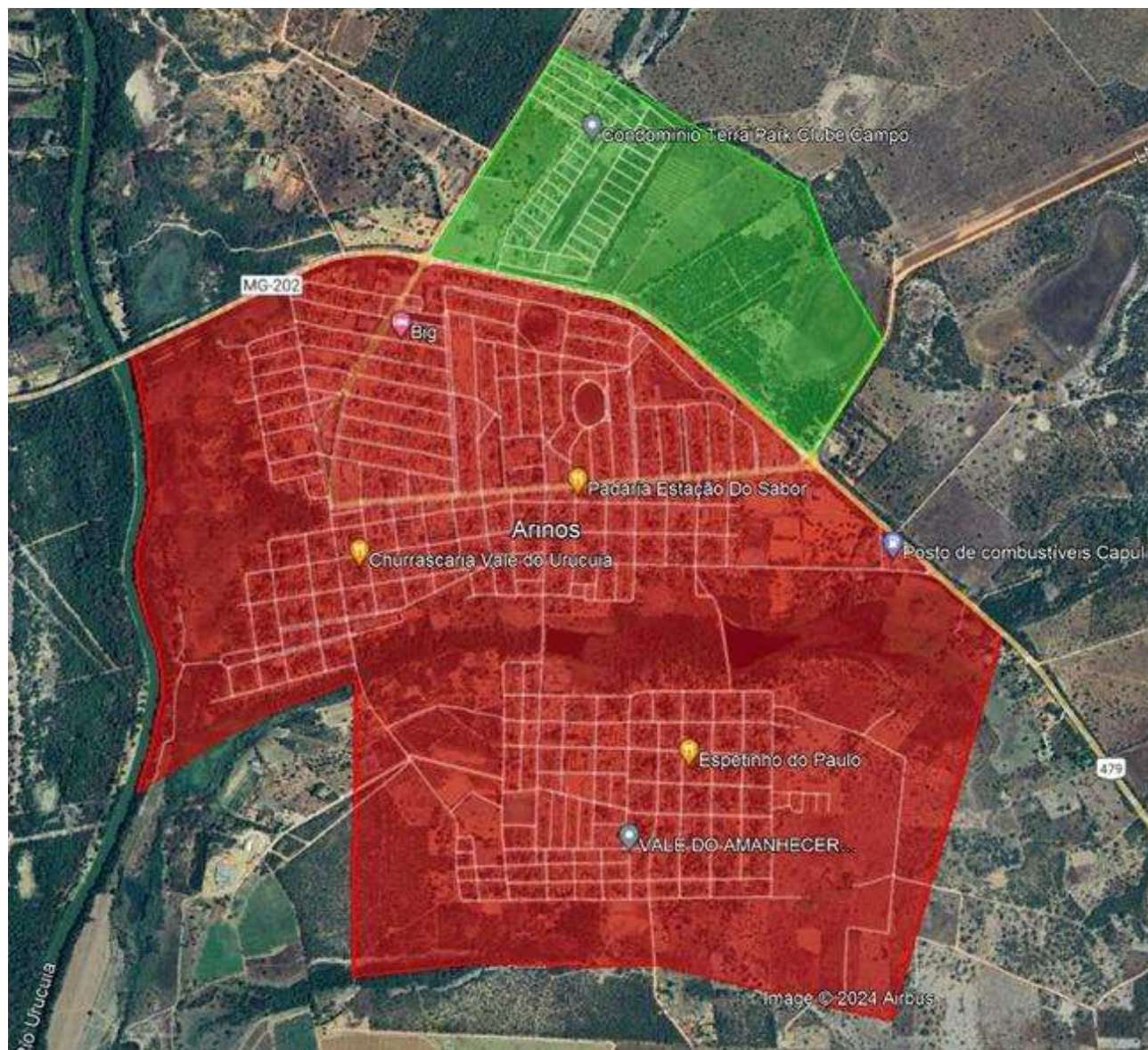
Art. 8º O Poder Executivo terá o prazo de 120 (cento e vinte) dias, a partir da publicação desta Lei, para consolidar as alterações introduzidas, atualizando o Mapa do perímetro urbano.

Art. 9º Fazem parte integrante desta Lei o Croqui, o Memorial Descritivo e o mapa de localização em anexo.

Art. 10. Esta Lei entra em vigor na data de sua publicação.

Sala das Comissões, 22 de maio de 2024.

Vereador GILMAR VENDEDOR
Relator



MEMORIAL DESCRITIVO (GEO)

Imóvel: EXPANSÃO DO PERÍMETRO URBANO

Município: Arinos U.F: MG - BR

Matrícula: 11319

Área (ha): 121,5920

Perímetro (m): 4.889,75

Inicia-se a descrição deste perímetro no vértice **PMA-M-0001**, georreferenciado no Sistema Geodésico Brasileiro, DATUM - SIRGAS2000, MC-45°W, de coordenadas **-15°53'49,698" S** e **-46°6'21,303" W**; deste segue, com azimute de 114°56'35" por uma distância de 292,67m até o vértice **PMA-M-0002**, de coordenadas **-15°53'53,760" S** e **-46°6'12,402" W**; deste segue, com azimute de 105°25'50" por uma distância de 367,55m até o vértice **PMA-M-0003**, de coordenadas **-15°53'57,003" S** e **-46°6'00,506" W**; deste segue, com azimute de 160°37'20" por uma distância de 98,59m até o vértice **PMA-M-0004**, de coordenadas **-15°54'00,035" S** e **-46°5'59,423" W**; deste segue, com azimute de 169°42'44" por uma distância de 420,27m até o vértice **PMA-M-0005**, de coordenadas **-15°54'13,504" S** e **-46°5'56,972" W**; deste segue, com azimute de 269°22'01" por uma distância de 60,29m até o vértice **PMA-M-0006**, de coordenadas **-15°54'13,515" S** e **-46°5'58,999" W**; deste segue, com azimute de 267°37'34" por uma distância de 270,27m até o vértice **PMA-M-0007**, de coordenadas **-15°54'13,833" S** e **-46°6'08,081" W**; deste segue, com azimute de 267°37'24" por uma distância de 280,21m até o vértice **PMA-M-0008**, de coordenadas **-15°54'14,163" S** e **-46°6'17,497" W**; deste segue, com azimute de 262°04'55" por uma distância de 241,11m até o vértice **PMA-M-0009**, de coordenadas **-15°54'15,203" S** e **-46°6'25,533" W**; deste segue, com azimute de 254°01'58" por uma distância de 110,05m até o vértice **PMA-M-0010**, de coordenadas **-15°54'16,170" S** e **-46°6'29,096" W**; deste segue, com azimute de 239°11'07" por uma distância de 723,10m até o vértice **PMA-M-0011**, de coordenadas **-15°54'28,115" S** e **-46°6'50,044" W**; deste segue, com azimute de 346°46'51" por uma distância de 928,04m até o vértice **PMA-M-0012**, de coordenadas **-15°53'58,681" S** e **-46°6'57,018" W**; deste segue, com azimute de 75°58'06" por uma distância de 592,81m até o vértice **PMA-M-0013**, de coordenadas **-15°53'54,103" S** e **-46°6'37,655" W**; deste segue, com azimute 74°08'25" por uma distância de 504,79m até o vértice **PMA-M-0001**, ponto inicial da descrição deste perímetro de 4.889,75 m.